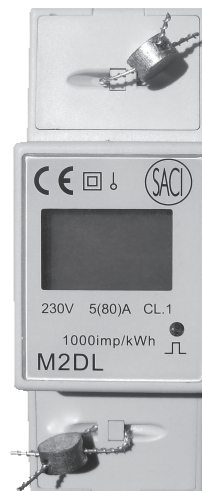


MONOFÁSICO - MEDIDA DIRECTA - M2DL

- Monofásico
- Precisión Cl. 1 (EN 62053)
- Medida directa hasta 80 A
- Shunt interno
- Indicador LED de consumo de energía
- Contador electrónico de 6 dígitos
- Dos Contadores (Parcial y Total)
- Salida de impulsos: SO (DIN 43864)
- 2 módulos DIN



DATOS TÉCNICOS

ENTRADA DE TENSIÓN

Tensión nominal (U_n)	230 V C.A.
Consumo propio	< 8 VA, 2W
Margen de medida	$\pm 30 \% U_n$
Frecuencia	50 ó 60 Hz

ENTRADA DE CORRIENTE

Intensidad IB (IMAX)	5 (80) A
Consumo propio	< 1 VA
Margen de medida	0-100 % IMAX
Intensidad de arranque (I_n)	< 0,4 % IB

SALIDA DE IMPULSOS (OPTOACOPLADOR)

Número de salidas	1
Peso de impulso	1000 impulsos / kWh
Tipo	SO (DIN 43864) con alimentación externa por optoacoplador
Aislamiento	3 kV, 1 min.
Intensidad máxima	50 mA
Tensión	5 - 48 V C.C.
Duración del impulso	> 70 ms

GENERAL

Tipo de Contador	Display de LED
Dígitos	5 enteros+ 1 decimal
Nº de Contadores	1 (total)
	1 (parcial) con puesta a cero
Precisión	Clase 1 (EN 62053)
Temperatura de funcionamiento de	- 20 a + 60 °C
Indicador de energía	LED parpadeante
	1000 impulsos por kWh
Material de envoltente	ABS, UL94 V0
Dimensiones	(2 módulos) 35 mm
Bornas	Precintables
Conexión	Terminales con tornillo
Máx. Sección del hilo :	
Terminales de entrada de fase	24 mm ²
Terminales de impulsos y neutro	12 mm ²
Montaje	Carril DIN 35 mm

ESQUEMA DE CONEXIÓN

